



Åbyhøj mølle stod på hjørnet af Silkeborgvej og Carit Etlarsvej i cirka 100 år, før den i 1966 blev revet ned og i dag har givet plads for Service-Ringen og Aldi Marked. Postkort fra omkring 1910.

ÅBY-ÅBYHØJ

LOKALHISTORISKE FORENING

KALENDER 1993

Da Åby-Åbyhøj Lokalhistoriske Forening for to år siden udgav sin første kalender med lokalhistoriske billeder, kunne vi i løbet af ganske kort tid melde helt udsolgt. Derfor vover vi nu at gentage eksperimentet i håb om en lignende god modtagelse. Temaet i 1993-kalenderen er huse i Åby og Åbyhøj.

Med kalenderen håber vi at kunne forstærke kendskabet til og interessen for vort sogns historie og at fremme indsamlingen af alt relevant materiale.

Det lokalhistoriske arkiv, hvorfra bestyrelsen henter inspiration og stof til sit arbejde, har til huse på Åby bibliotek og holder åbent den anden torsdag i hver måned mellem klokken 16 og 18. Udover åbningstiden bedes man henvende sig til foreningens arkivleder Niels Løgager Nielsen, Bragesvej 37, telefon 86 15 36 88.

Vi vil fortsat arrangere foredrag, film, udflugter og udstillinger af lokalhistorisk interesse, og vi vil søge at bevare den nærmeste fortid gennem interviews med ældre medborgere.

En arbejdsgruppe er så småt i gang med et tema, der omhandler industrien i Åby og Åbyhøj, og vi håber inden alt for længe at kunne præsentere et temahæfte desangående i lighed med temahæftet om gartnerierne, som fortsat kan købes på Åby bibliotek til en pris af 20,- kr.

Vi opfordrer alle, medborgere, virksomheder og foreninger, til at slutte op om de bestræbelser, vi siden 1988 har været engageret i.

Bestyrelsen i Åby-Åbyhøj Lokalhistoriske Forening består for tiden af følgende medlemmer:

Formand:	Niels Høyer, Kr. Koldsvej 68, tlf. 86 25 73 26
Kasserer:	Louis Aabye, Holmstruphøjvej 161, tlf. 86 24 12 06
Sekretær:	Holger E. Laursen, Tingvej 6, tlf. 86 15 73 13
Arkivleder:	Niels Løgager Nielsen, Bragesvej 37, tlf. 86 15 36 88
	Poul Magnussen, Kr. Koldsvej 72.

For imødekommenhed og positiv modtagelse af vores kalender sender vi vor bedste tak til Aabyhøj Boligforening, Gissel Møbler, Åbyhøj, Importa, Bente Bach Schmidts Tømrer- og Snedkerfirma og Åbyhøj Handelsstandsforening.

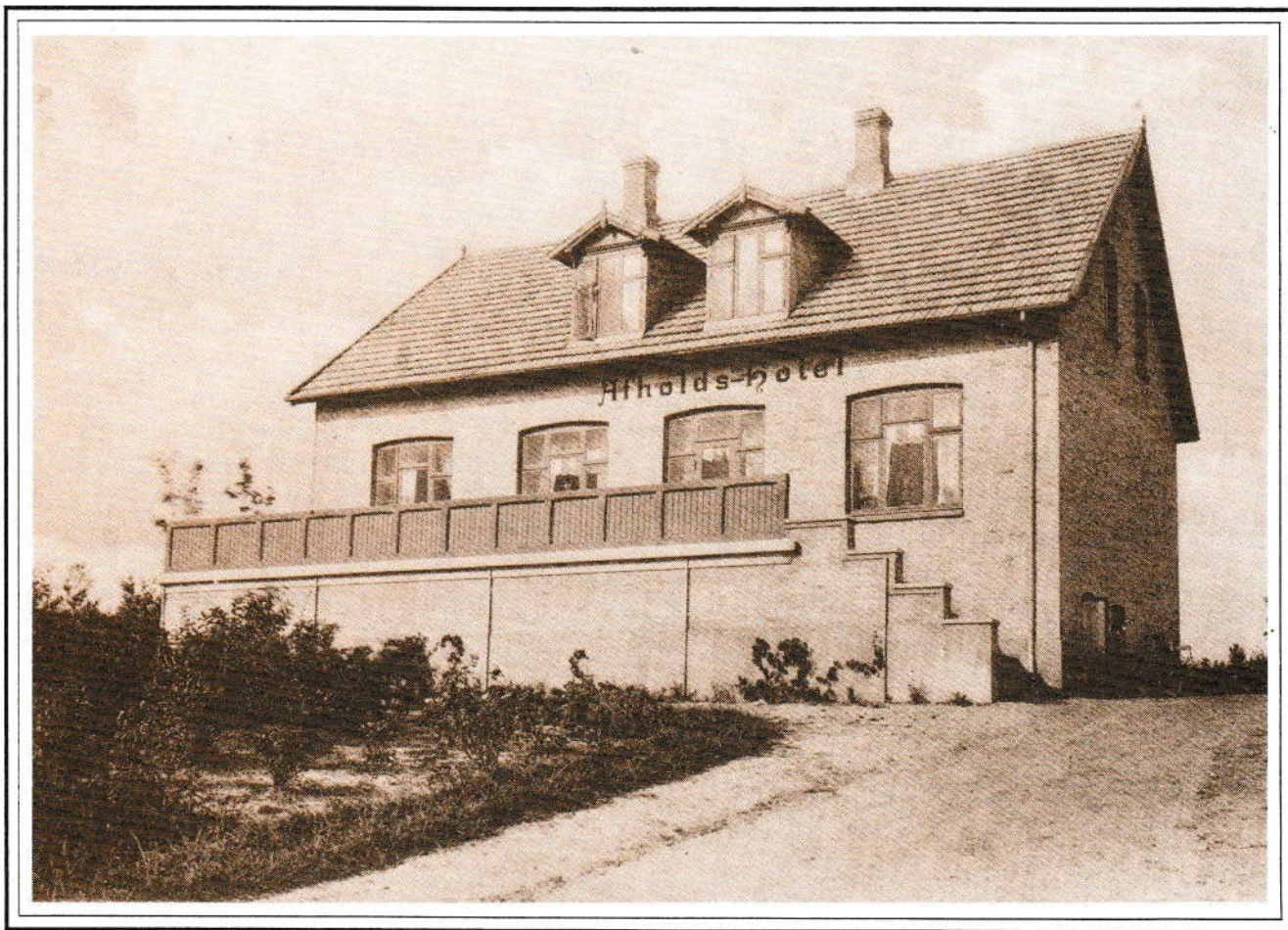


Gartneriet Hækkenfeldt og Aabyhøj Boligforenings afdeling "Lindeparken." Billedet fortæller om udviklingen i Aabyhøj fra landbrug og gartneri til boligforeningsbeboelse. Fotografiet er fra 1963.

Januar 1993

MANDAG	TIRSDAG	ONSDAG	TORSDAG	FREDAG	LØRDAG	SØNDAG
				1	2	3
4	5	6	7	8	9	10
11	12	13	14	15	16	17
18	19	20	21	22	23	24
25	26	27	28	29	30	31

- 1. Nytår
- 6. Hellig 3 Konger



Afholdshotellet på Silkeborgvej, som eksisterede fra 1907 til 1916. Siden husede bygningen konvolutfabrikken Royal, indtil stedet for en halv snes år siden blev omdannet til lejligheder. Postkort fra ca. 1910.

Februar 1993

MANDAG	TIRSDAG	ONSDAG	TORS DAG	FREDAG	LØRDAG	SØNDAG
1	2	3	4	5	6	7
8	9	10	11	12	13	14
15	16	17	18	19	20	21
22	23	24	25	26	27	28



Åbyhøj Brugsforenings første bygning. Huset blev nedrevet i 1937, da Torvet og bygningen med apoteket blev bygget. Brugsforeningen lå fortsat ved siden af apoteket indtil 1967.

Marts 1993

MANDAG	TIRSDAG	ONSDAG	TORSDAG	FREDAG	LØRDAG	SØNDAG
1	2	3	4	5	6	7
8	9	10	11	12	13	14
15	16	17	18	19	20	21
22	23	24	25	26	27	28
29	30	31				



Silkeborgvej blev anlagt i 1854. Omkring århundredskiftet voksede bebyggelsen frem langs vejen.
Billedet er taget efter 1912 og set mod øst.

April 1993

- 4. Palmesøndag
- 8. Skærtorsdag
- 9. Langfredag
- 11. Påskedag
- 12. 2. påskedag
- 16. Dr. Magrethe II

MANDAG	TIRSDAG	ONSDAG	TORSDAG	FREDAG	LØRDAG	SØNDAG
			1	2	3	4
5	6	7	8	9	10	11
12	13	14	15	16	17	18
19	20	21	22	23	24	25
26	27	28	29	30		



Åbygård, der lå på Søvej i Gammel Åby. Stuehuset opførtes i 1862 af sten fra gårdens eget teglværk, som lå ved åen sydøst for ejendommen. I 1970 blev Åbygård nedrevet og gav plads for Åbyvænget. Stuehuset er fotograferet umiddelbart før nedrivningen.

Maj 1993

MANDAG	TIRSDAG	ONSDAG	TORSDAG	FREDAG	LØRDAG	SØNDAG
					1	2
3	4	5	6	7	8	9
10	11	12	13	14	15	16
17	18	19	20	21	22	23
24	25	26	27	28	29	30
31						

- 5. Danmarks befrielse
- 7. St. Bededag
- 20. Kristi himmelfart
- 26. Kronprins Frederik
- 30. Pinsedag
- 31. 2. Pinsedag



Ungdommens hus på Thorsvej ved indvielsen i 1974. Bygningen var oprindeligt et husmandssted og tjente fra 1916 til 1937 som sognets administrationsbygning og fra 1928 desuden som bibliotek, indtil dette omkring 1970 afløstes af det nuværende på Feilbergsvej.

Juni 1993

MANDAG	TIRSDAG	ONSDAG	TORSDAG	FREDAG	LØRDAG	SØNDAG
	1	2	3	4	5	6
7	8	9	10	11	12	13
14	15	16	17	18	19	20
21	22	23	24	25	26	27
28	29	30				

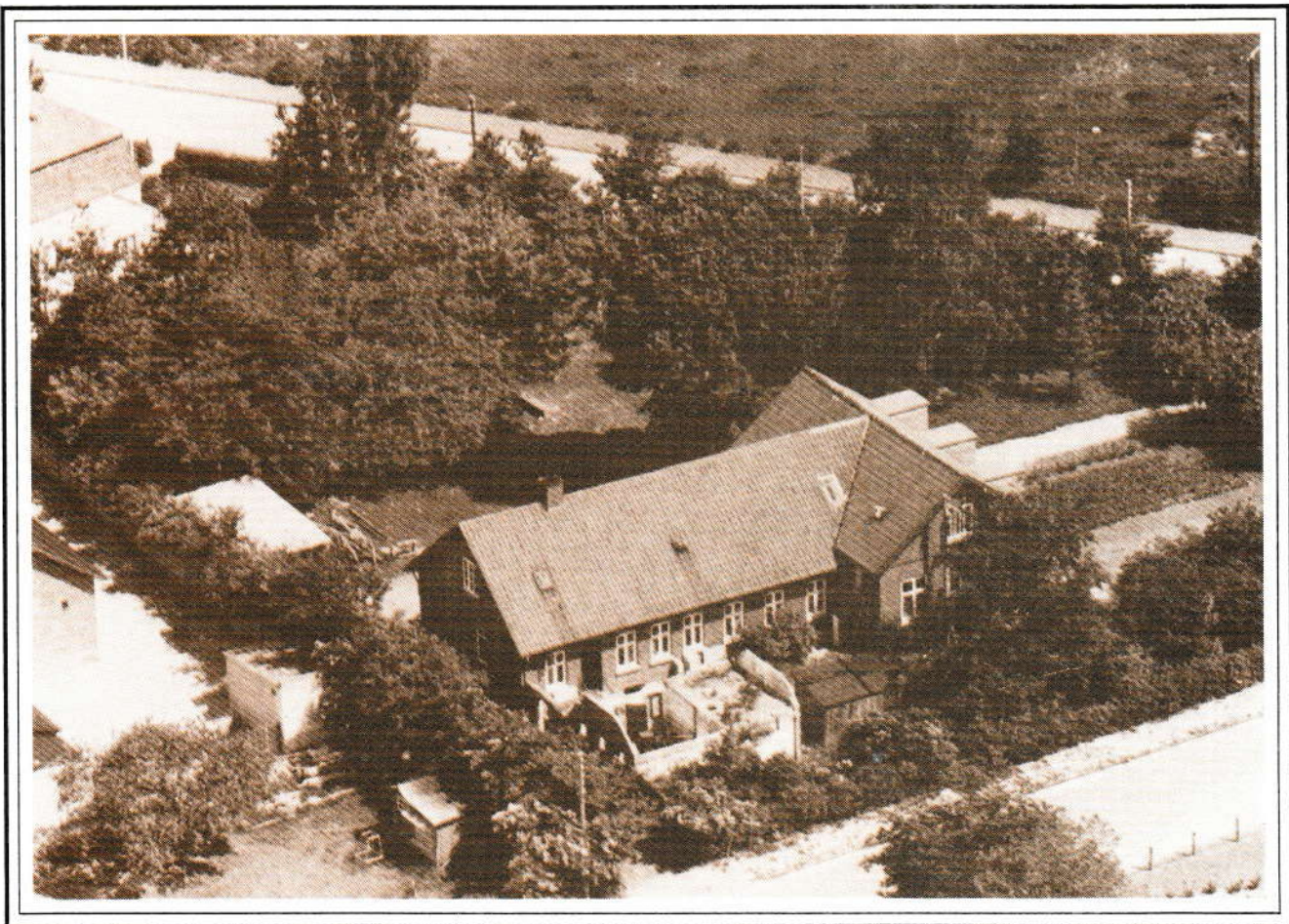
- 5. Grundlovsdag
- 7. Prins Joachim
- 11. Prins Henrik
- 15. Valdemarsdag
- 24. Skt. Hans dag



Bækhuset på Vibyvej lå nordøst for Åby skole, men er nu nedrevet. Billedet stammer fra begyndelsen af 1950'erne.

Juli 1993

MANDAG	TIRSDAG	ONSDAG	TORSDAG	FREDAG	LØRDAG	SØNDAG
			1	2	3	4
5	6	7	8	9	10	11
12	13	14	15	16	17	18
19	20	21	22	23	24	25
26	27	28	29	30	31	



Åbyvej 100 var i årene fra 1901 til 1909 Åbys skole nummer to. Siden tjente stedet indtil 1952 som præstebolig. I dag er adressen hjemsted for Bente B. Schmidts Tømrer- og Snedkerfirma. Billedet er taget i midten af 50'erne.

August 1993

MANDAG	TIRSDAG	ONSDAG	TORSDAG	FREDAG	LØRDAG	SØNDAG
						1
2	3	4	5	6	7	8
9	10	11	12	13	14	15
16	17	18	19	20	21	22
23	24	25	26	27	28	29
30	31					

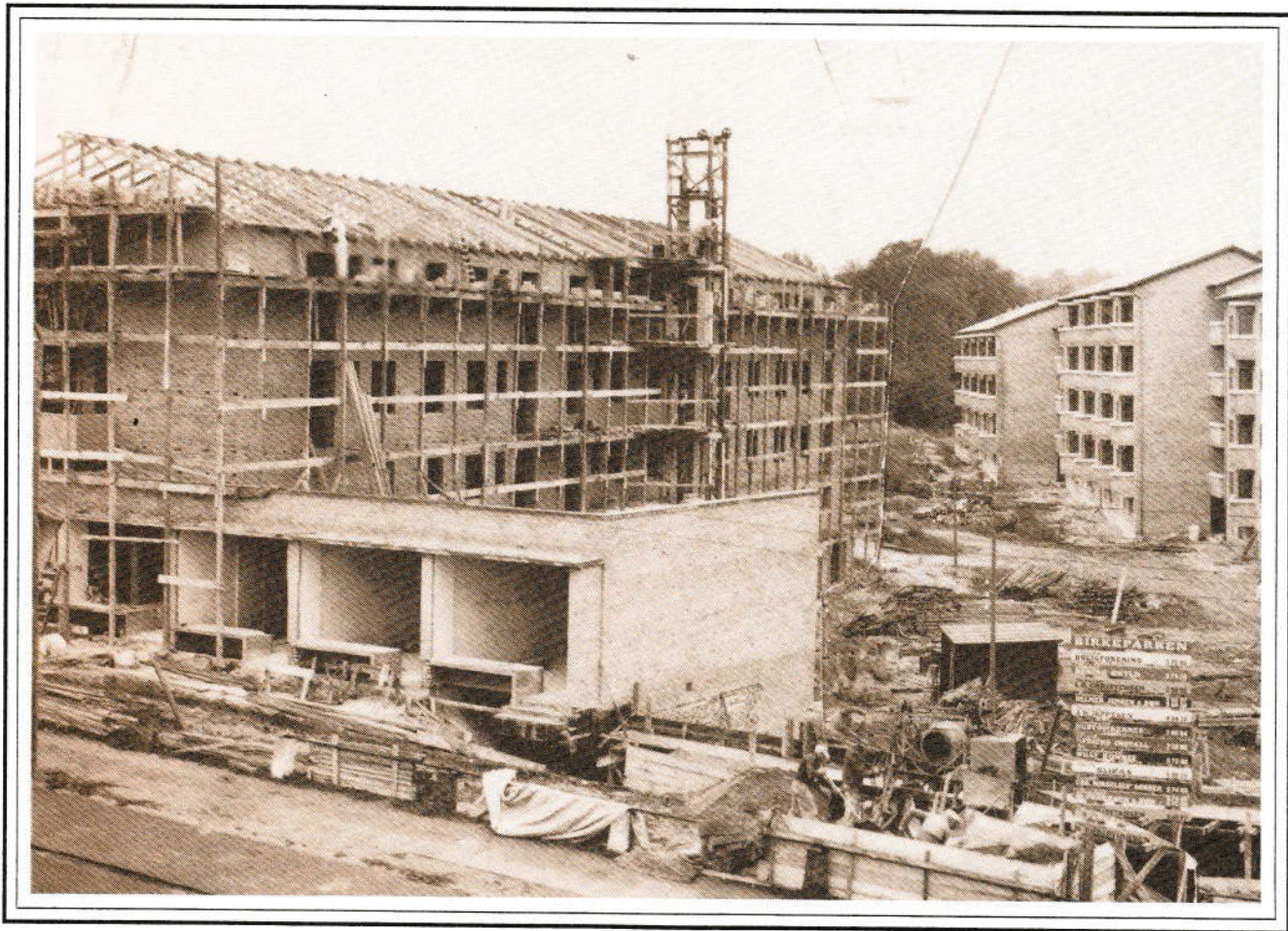


På hjørnet af Thorsvej og Silkeborgvej lå N. V. Caspersens smedje indtil 1928, hvorefter stedet overtoges af Åby Kommunale Værker. I dag holder Stadsingeniørens anlægs- og driftsafdeling, Distrikt Midt, til her. Fotografiet stammer fra årene omkring 1920.

September 1993

MANDAG	TIRSDAG	ONSDAG	TORSDAG	FREDAG	LØRDAG	SØNDAG
		1	2	3	4	5
6	7	8	9	10	11	12
13	14	15	16	17	18	19
20	21	22	23	24	25	26
27	28	29	30			

29. Skt. Michael



Hvor K. Schjerups Handelsgartneri på Silkeborgvej eksisterede i et halvt århundrede, opførte Aabyhøj Boligforening i 1950'erne boligkomplekset "Birkeparken." Stedet dannede grænse til Århus kommune.

Oktober 1993

MANDAG	TIRSDAG	ONSDAG	TORSDAG	FREDAG	LØRDAG	SØNDAG
				1	2	3
4	5	6	7	8	9	10
11	12	13	14	15	16	17
18	19	20	21	22	23	24
25	26	27	28	29	30	31



*På hjørnet af Silkeborgvej og Haslevvej var der købmandsforretning, og bagved lå gartneriet "Flora."
Her finder vi i dag Kvickly med den kæmpestore parkeringsplads.*

November 1993

MANDAG	TIRSDAG	ONSDAG	TORS DAG	FREDAG	LØRDAG	SØNDAG
1	2	3	4	5	6	7
8	9	10	11	12	13	14
15	16	17	18	19	20	21
22	23	24	25	26	27	28
29	30					





Åbyvej med Åby kirke i baggrunden. Billedet stammer fra årene omkring 1930. Bygningen til højre i forgrunden tjente som fattighus indtil 1884, men huset blev først fjernet i 1952.

December 1993

MANDAG	TIRSDAG	ONSDAG	TORSDAG	FREDAG	LØRDAG	SØNDAG
		1	2	3	4	5
6	7	8	9	10	11	12
13	14	15	16	17	18	19
20	21	22	23	24	25	26
27	28	29	30	31		

25. Juledag
26. 2. Juledag



Søren Madsens Gang som den så ud i 1931 -



Og som den ser ud i dag, tres år senere, med nænsomt restaurerede huse.

