



Åbys profil, som den tog sig ud i århundredets begyndelse, set fra et punkt umiddelbart nord for Gåsemadegrøften. Landbrugsbygningerne til venstre (øst) for kirken er gårdene matr. nr. 5 og 8, tidligere ejet af henholdsvis Rs. Møller og P. Holm.

Januar 1991

MANDAG	TIRSDAG	ONSDAG	TORSDAG	FREDAG	LØRDAG	SØNDAG
	1	2	3	4	5	6
7	8	9	10	11	12	13
14	15	16	17	18	19	20
21	22	23	24	25	26	27
28	29	30	31			

1. Nytår
6. Hellig 3 Konger

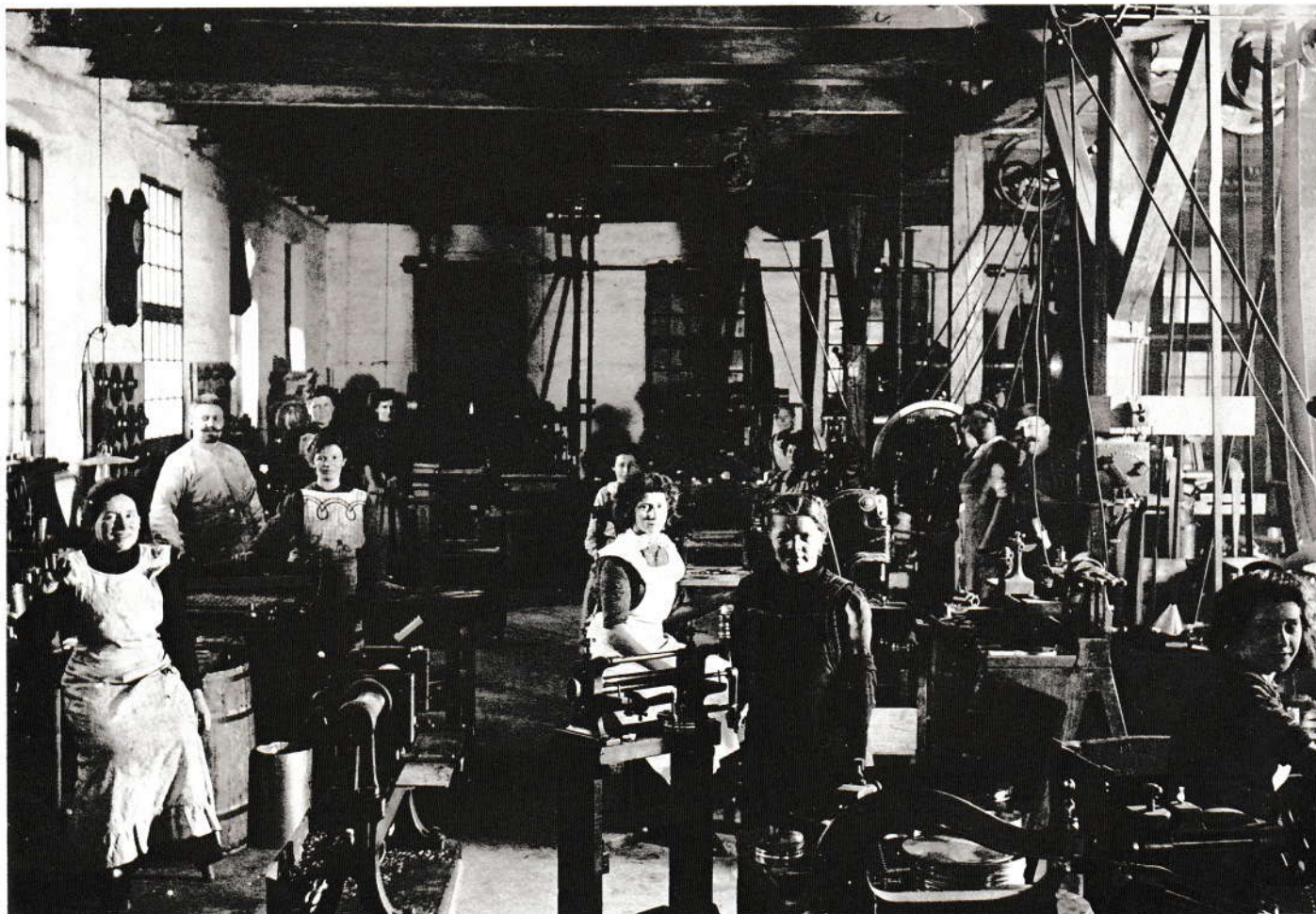


Det lille lerklinede hus fra 1700-tallet har i mands minde været kendt som Vengs Hus (også kaldet »Arresten«), men om beliggenheden hersker der stadig tvivl. Den ældre mand, der ses ved døren, har formentlig været husets sidste beboer – men hvem var han?

Februar 1991

MANDAG	TIRSDAG	ONSDAG	TORS DAG	FREDAG	LØRDAG	SØNDAG
				1	2	3
4	5	6	7	8	9	10
11	12	13	14	15	16	17
18	19	20	21	22	23	24
25	26	27	28			

10. Fastelavn



Interiør fra en industrivirksomhed, mange vil huske: Blikvarefabrikken Åbyhøj ved Nordvej. Fotografi fra ca. 1918.

Marts 1991

24. Palmesøndag
 28. Dr. Ingrid
 28. Skærtorsdag
 29. Langfredag
 31. Påskedag

MANDAG	TIRSDAG	ONSDAG	TORSdag	FREDAG	LØRDAG	SØNDAG
				1	2	3
4	5	6	7	8	9	10
11	12	13	14	15	16	17
18	19	20	21	22	23	24
25	26	27	28	29	30	31



Også i Åbyhøj var mælkeemanden et fast træk i bybilledet. Her holder han på hjørnet af Frodesvej, skråt over for brugsforeningen, som den så ud først i 1920'erne. Foto Robert Skabelund, Århus.

April 1991

MANDAG	TIRSDAG	ONSDAG	TORS DAG	FREDAG	LØRDAG	SØNDAG
1	2	3	4	5	6	7
8	9	10	11	12	13	14
15	16	17	18	19	20	21
22	23	24	25	26	27	28
29	30					

1. 2. påskedag
 16. Dr. Margrethe II
 26. Bededag

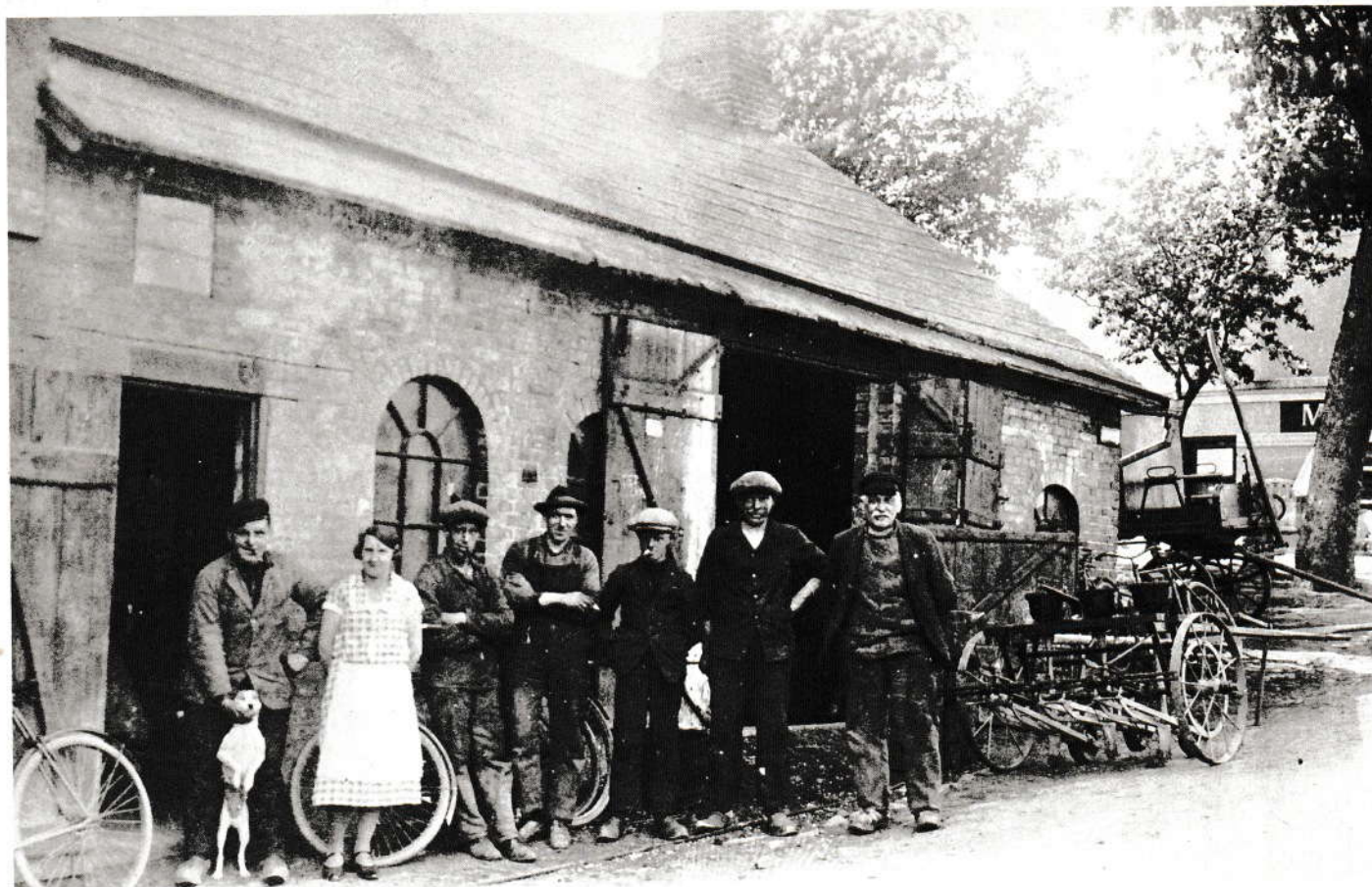


Åby kan – når fantasien tages lidt til hjælp – fremvise sit eksemplar af »den stråttækte landsbyskole«, nemlig huset på hjørnet af Kærvej og Åby Kirkevej, der tjente som skole fra 1818 til 1901.

Maj 1991

5. Danmarks befrielse
 9. Kristi himmelfart
 19. Pinsedag
 20. 2. Pinsedag
 26. Kronprins Frederik

MANDAG	TIRSDAG	ONSDAG	TORS DAG	FREDAG	LØRDAG	SØNDAG
		1	2	3	4	5
6	7	8	9	10	11	12
13	14	15	16	17	18	19
20	21	22	23	24	25	26
27	28	29	30	31		



Så sent som i 1920 lå N. Caspersens smedie ved det vestlige hjørne af Thorsvej og Silkeborgvej. Siden blev grunden benyttet til kontorbygning for de kommunale værker.

Juni 1991

5. Grundlovsdag
 7. Prins Joachim
 11. Prins Henrik
 15. Valdemarsdag
 24. St. Hans dag

MANDAG	TIRSDAG	ONSDAG	TORS DAG	FREDAG	LØRDAG	SØNDAG
					1	2
3	4	5	6	7	8	9
10	11	12	13	14	15	16
17	18	19	20	21	22	23
24	25	26	27	28	29	30



Åby Mølle, bygget 1866, var vel indtil den nye kirke kom til, Åbyhøjs vartegn. Således også i 1924, da dette fotografi blev taget.

Juli 1991

MANDAG	TIRSDAG	ONSDAG	TORS DAG	FREDAG	LØRDAG	SØNDAG
1	2	3	4	5	6	7
8	9	10	11	12	13	14
15	16	17	18	19	20	21
22	23	24	25	26	27	28
29	30	31				



Pottemagerens hus ved Silkeborgvej. Det lå ved hjørnet af Gammelgårdsvej, men blev nedrevet i 1931 i forbindelse med anlægget af den nye kirkegård. Foto Vald. Nielsen.

August 1991

MANDAG	TIRSDAG	ONSDAG	TORS DAG	FREDAG	LØRDAG	SØNDAG
			1	2	3	4
5	6	7	8	9	10	11
12	13	14	15	16	17	18
19	20	21	22	23	24	25
26	27	28	29	30	31	



Gartneriet til højre i forgrunden blev indtil 1940 drevet af handelsgartner Kai Schierup. På arealet rejstes siden boligforeningen »Birkeparken«. Foto Vald. Nielsen.

September 1991

MANDAG	TIRSDAG	ONSDAG	TORS DAG	FREDAG	LØRDAG	SØNDAG
2	3	4	5	6	7	8
9	10	11	12	13	14	15
16	17	18	19	20	21	22
23	24	25	26	27	28	29
30						

29. Skt. Michael



Den store granitsten, som i 1925 blev opstillet i parken ved Thorsvej, blev flyttet og slæbt på plads af to kraftige damptrømler. Den forreste førtes af den senere sygekasseincassator Jørgen D. Pedersen, Bjarkesvej 16.

Oktober 1991

MANDAG	TIRSDAG	ONSDAG	TORS DAG	FREDAG	LØRDAG	SØNDAG
	1	2	3	4	5	6
7	8	9	10	11	12	13
14	15	16	17	18	19	20
21	22	23	24	25	26	27
28	29	30	31			



Da Tømreergårdens gamle stuehus i 1930 blev indviet til alderdomshjem, lod festdeltagerne sig fotografere foran hovedtrappen. Som det naturlige midtpunkt genkendes sognerådsformand O.I. Offersen og ved hans side fru Andreassen, der senere førte institutionen videre som privat plejehjem.

November 1991

MANDAG	TIRSDAG	ONSDAG	TORS DAG	FREDAG	LØRDAG	SØNDAG
				1	2	3
4	5	6	7	8	9	10
11	12	13	14	15	16	17
18	19	20	21	22	23	24
25	26	27	28	29	30	

11. Morten bisp



En epoke stod foran sin afslutning, da sognerådet trådte sammen til det sidste møde for Åby kommunes sammenlægning med Århus 1. april 1970.

December 1991

MANDAG	TIRSDAG	ONSDAG	TORSDAG	FREDAG	LØRDAG	SØNDAG
2	3	4	5	6	7	8
9	10	11	12	13	14	15
16	17	18	19	20	21	22
23	24	25	26	27	28	29
30	31					

25. Juledag
26. 2. Juledag



Blandt beboerne i Gl. Åby huskes endnu de to markante profiler, der ses her: Til venstre F.A. Scheibye, til højre Sine Mogensen («Skrædder Sine»).

Med udgivelse af denne kalender håber Åby-Åbyhøj Lokalhistoriske Forening at udbrede kendskabet til vort sogns historie og at fremme indsamlingen af alt relevant materiale.

Det lokalhistoriske arkiv, hvorfra bestyrelsen henter inspiration og stof til udstillinger m.v., har til huse på Åby Bibliotek og er tilgængeligt ved henvendelse til et bestyrelsesmedlem eller til biblioteket.

Man vil fortsat arrangere foredrag, film og udstillinger af lokalhistorisk interesse. Interviews af ældre medborgere vil blive opprioriteret, og der er nedsat en arbejdsgruppe, som behandler erhvervslivet i området fra tiden omkring århundredskiftet og frem. Når emnet er tilstrækkelig belyst, er det hensigten at udarbejde et temahæfte derom. Interesserede kan henvende sig til Børge L. Barløse, Kløkkerfaldet 18, tlf. 86 15 81 61.

Vi opfordrer alle – medborgere, virksomheder og foreninger – til at slutte op om de bestræbelser, vi siden efteråret 1988 er engageret i.